

TABOLA EN V

Panel acústico de Pet en cortes en V



Descripción

El corte en V de los paneles **Tabola En V** se asemejan a las laminas. Pueden usarse como elementos decorativos y acústicos o protector de paredes. Los paneles de PET son robustos, resistentes a los impactos y, a su vez, suaves al tacto y rozamiento. Los revestimientos de los **Tabola En V** son manejables y fáciles de instalar en paredes y techos.

Los paneles **Tabola En V** son una colección de paneles con una ranura lineal grabada en la superficie. Disponibles en una variedad de opciones de diseños, acabados y tamaños. **Tabola En V** proporciona flexibilidad de diseño en rendimiento acústico y estética.



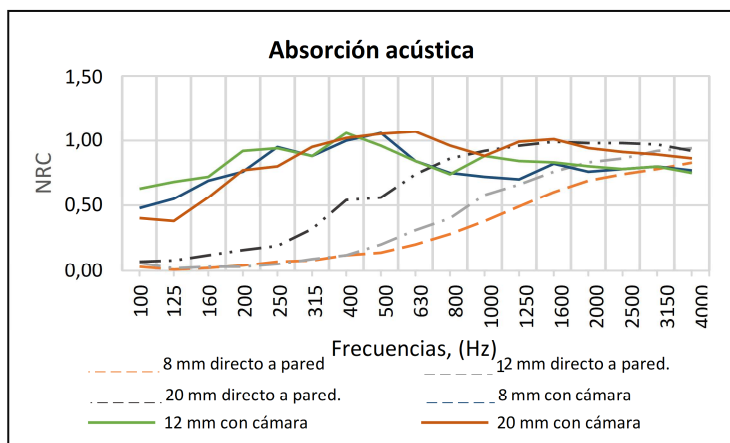


Tabola En V

Los paneles **Tabola En V** están fabricados a partir de las botellas de plástico recicladas post consumo creando un fieltro suave, pero firme. Es un producto duradero y resistente a los rayos UV, fácil de mantener y absorbente del ruido. Los paneles **Tabola En V** pueden ser reciclados de nuevo.

Especificaciones

Material	100 % PET
Dimensiones	1220 x 2440 mm. También disponible en otros formatos.
Espesores	12, 15, 19, 24 y 30 mm.
Absorción acústica	Dependiendo del espesor y posible cámara de aire. 10 mm: 0,30 – 0,85 NRC (adherido a pared y cámara de aire). 12 mm: 0,40 – 0,85 NRC (adherido a pared y cámara aire). 25 mm: 0,65 – 0,90 NRC (adherido a pared y cámara aire).
Reacción al fuego	B-s2 d0, según Norma EN 13501. Tecnalía.
Elementos volátiles	Muy bajo (VOC).
Aplicación	Paredes y techos.
Reciclabilidad	Parte reciclado y reciclable.
Otras dimensiones o diseños	Bajo pedido.



Propiedades

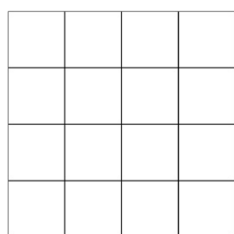
- Fácil de instalar en pared o techo.
- Resistente a los impactos.
- Fácil de manipular.
- Límites diseño cortado en V.
- Disponible en 6 colores.
- Fabricado a partir de botellas de plástico recicladas.
- Excelente absorción acústica.
- Se pueden instalar en sentido vertical u horizontal.
- Diseñados con el Medioambiente en la mente.
- Son de peso ligero, fácil de manejar e instalar.
- Cortes de alta precisión incluyendo el biselado de los bordes.



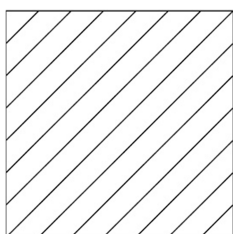
Instalación

Los paneles **Tabola En V** proporcionan un sistema simple y eficiente para crear un diseño de pared con un patrón constructivo. Estos paneles prediseñados se pueden suministrar listo para revestir paredes. Se pueden instalar con facilidad mediante adhesivo o clavos, según el soporte y los requisitos del proyecto.

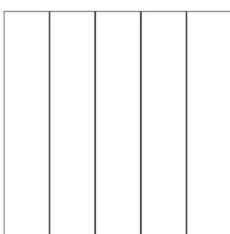
Ranurados en V estandarizados



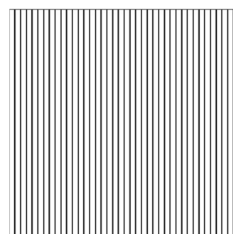
V - 011



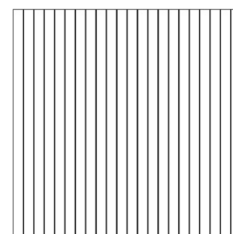
V - 012



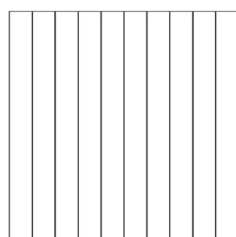
V - 014



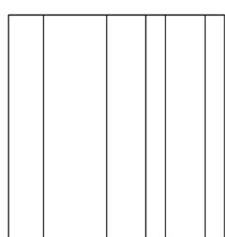
V - 015



V - 016



V - 017



V - 018

Absorción de humedad

Después de cuatro días a 122º C y una humedad relativa del 95 %, la absorción de humedad del panel de 30 mm de espesor fue inferior a un 0,3 % y un 2,9 % en peso respectivamente. Como los paneles **Tabola En V** están hechos de PET al 100 %, no se degradarán con el tiempo debido a la humedad, el moho o la pudrición por las bacterias.

Toxicidad

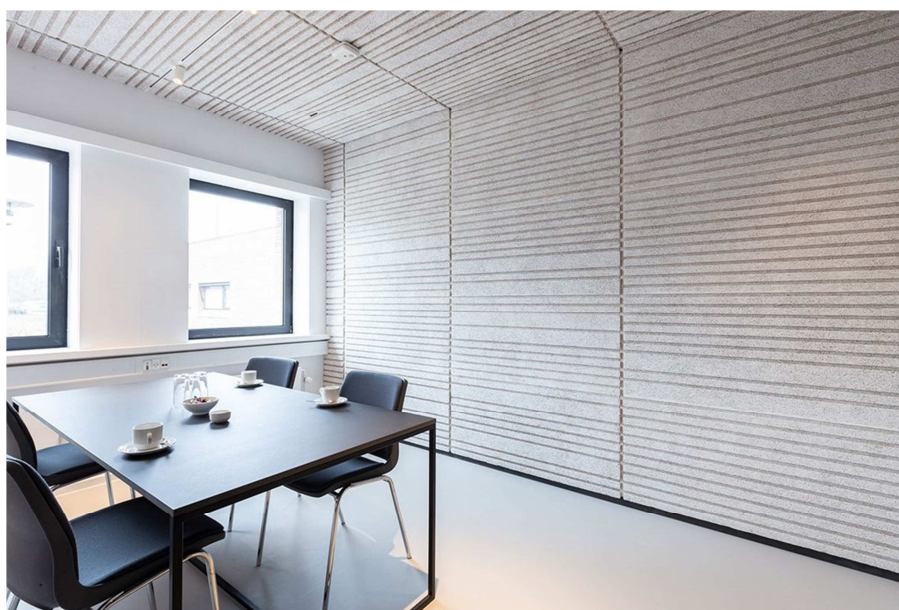
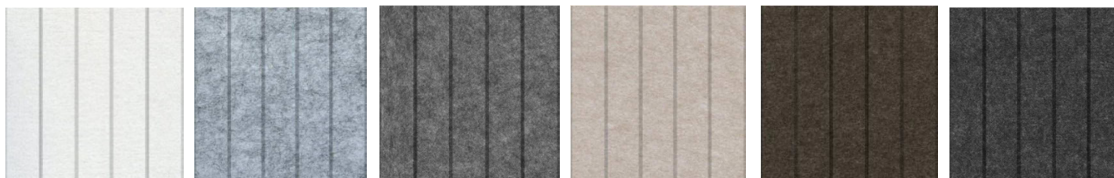
Las fibras de PET no son tóxicas y están clasificadas lo mismo que la madera en el Estado de Nueva York (Artículo 15 Part 1120) **Tabola En V** no contiene ningún producto de la Red List Chemicals (USA – EPA).

Adhesivo

Los paneles **Tabola En V** se pueden fijar a la pared mediante adhesivo tipo Patex o similar que se encuentra en la mayoría de las ferreterías y tiendas de bricolaje. Por favor, siga las instrucciones del fabricante antes de la instalación. La ventaja de los adhesivos es que puede aplicarse en superficies amplias y corregir la instalación puesto que no seca inmediatamente.

Cuidado y mantenimiento

La mayoría de las manchas se pueden eliminar con agua abundante. Deje que el agua fluya a través del Pet y elimine los residuos. Nunca frote el Pet húmedo, ya que puede dañar al material. Si es una mancha rebelde, use un producto quitamanchas de marca reconocida del mercado.

**Gama de colores**

Mármol

Gris Medio

Gris Oscuro

Beige

Marrón

Antracita