

**SERIE MK 10/125**

**CONSTRUCCIÓN Y APLICACIONES**

La serie MK 10/125 está compuesta por antivibradores de muelle metálicos cuya principal ventaja es la gran deflexión y baja frecuencia natural que ofrece. Esto posibilita aislar todo tipo de maquinaria con régimen de trabajo de baja frecuencia o ciclo bajo. Permite el aislamiento de todo tipo de equipos desde los 5Kgs.

**Composición de los elementos:**

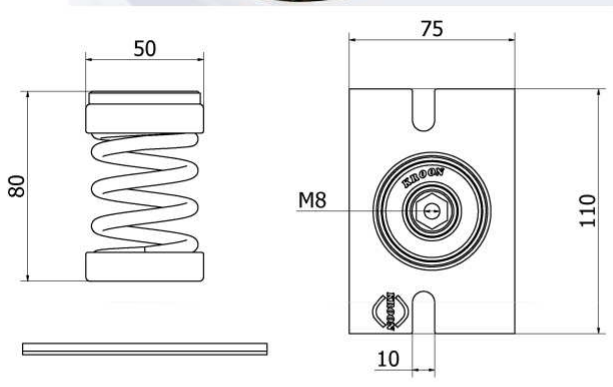
- Resorte de acero al carbono (0,022) granallado, con un tratamiento de cincado seguido de hidrogenado con doble protección y un bicromatado recubierto de poliéster. Dicho proceso asegura una vida prácticamente ilimitada del muelle.

- Cazoletas bicromatadas de alta resistencia coronadas por un amortiguador de caucho antideslizante. Tuerca de fijación de métrica 8 que ofrece máxima seguridad. Se evita el contacto directo entre resorte y cazoleta mediante una masa viscoelástica que proporciona un mayor aislamiento.

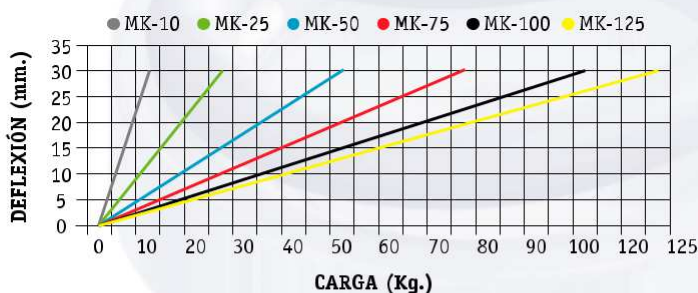
- Base rectangular reforzada y antideslizante con taladros para facilitar su manejo y su fijación al suelo.

**Aplicaciones:**

- Cajas de ventilación.
- Climatizadores.
- Compresores.
- Unidades de frío.
- Bancadas de inercia.
- Humidificadores.
- Moto-bombas.
- Tamices vibradores.
- Grupos electrógenos...



Modelo	Constante Elástica Kg/mm	Carga Mínima Kgs.	Carga Recomendada Kgs.	Carga Máxima Kgs.	Color
MK-10	0,33	5	8	10	■
MK-25	0,83	10	20	25	■
MK-50	1,66	25	42	50	■
MK-75	2,5	50	65	75	■
MK-100	3,33	75	88	100	■
MK-125	4,16	100	118	125	■



**ESPECIFICACIONES**

**MK**      **10**      **B**  
SERIE      CARGA en Kg.

S= Elemento Básico.  
B= Base.  
2B= Doble Base.  
N= Nivelación.

### SERIE MK 150/450

### CONSTRUCCIÓN Y APLICACIONES

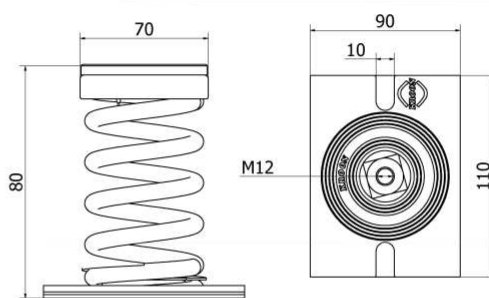
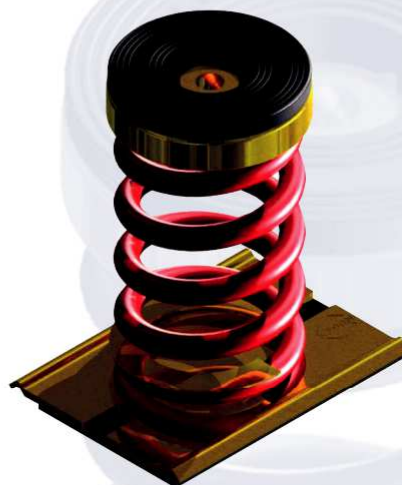
La Serie MK 150/450 esta compuesta de antivibradores de muelle metálicos, la principal ventaja es la gran deflexión y la baja frecuencia natural que nos ofrece, lo que nos permite aislar todo tipo de maquinaria con régimen de trabajo de baja frecuencia o ciclo bajo. Se puede aislar todo tipo de equipos desde los 100 Kgs.

#### Composición de los elementos:

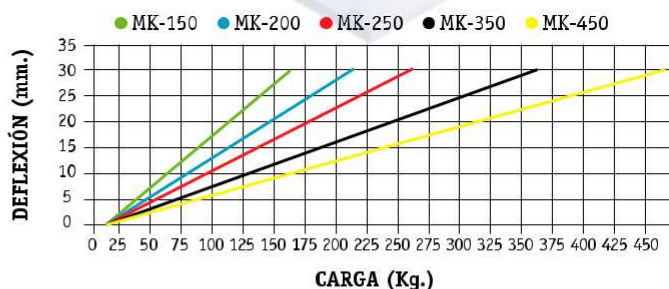
- Resorte de acero al carbono (0,022), granallado, con un tratamiento de cincado seguido de hidrogenado con una doble protección y un bicromatado recubierto de poliéster, todo este proceso asegura una vida prácticamente ilimitada del muelle.
- Cazoletas bicromatadas de alta resistencia coronadas por un amortiguador de caucho antideslizante. Tuerca de fijación de métrica 12 que ofrece una máxima seguridad. Se evita el contacto directo entre el resorte y la cazoleta con una masa viscoelástica consiguiendo así un mayor aislamiento.
- Base rectangular reforzada y antideslizante con taladros para facilitar su manejo y su fijación al suelo.

#### Aplicaciones:

- Cajas de ventilación
- Climatizadores
- Compresores
- Unidades de frío
- Bancadas de inercia
- Humidificadores
- Moto-Bombas
- Tamices vibradores
- Grupo Electrógenos
- Etc,



Modelo	Constante Elástica Kg/mm	Carga Mínima Kgs.	Carga Recomendada Kgs.	Carga Máxima Kgs.	Color
MK-150	5	100	134	150	●
MK-200	6,66	150	182	200	●
MK-250	8,33	200	235	250	●
MK-350	11,66	250	315	350	●
MK-450	16,66	350	380	450	●



#### ESPECIFICACIONES

MK

150

S

SERIE

CARGA en Kg.

S= Elemento Básico.  
2B= Doble Base.  
N= Nivelación.

SERVINSO BARCELONA

☎668813986 - 644676093 - 676436131

🌐www.servinso.es

✉info.servinso@servinso.es

### CONSTRUCCIÓN Y APLICACIONES

La Serie 2MK 125 / 200 esta compuesta de antivibradores de muelle metálicos, la principal ventaja es la gran deflexión y la baja frecuencia natural que nos ofrece, lo que nos permite aislar todo tipo de maquinaria con régimen de trabajo de baja frecuencia o ciclo bajo. Se puede aislar todo tipo de equipos desde los 100 Kgs.

#### Composición de los elementos:

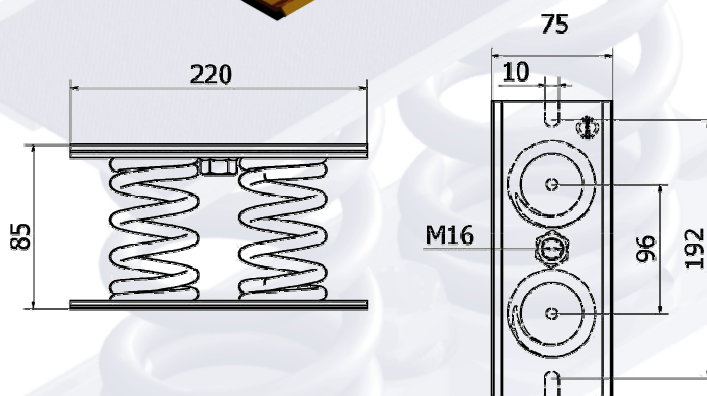
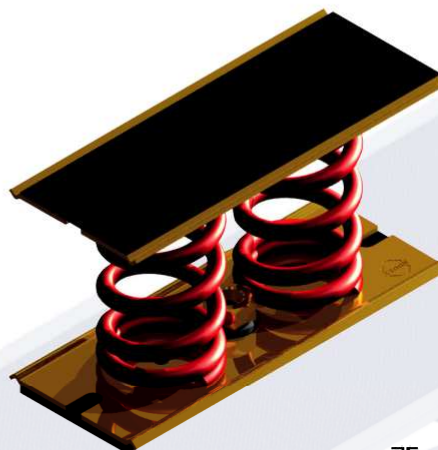
- Resorte de acero al carbono (0,022), granallado, con un tratamiento de cincado seguido de hidrogenado con una doble protección y un bicromatado recubierto de poliéster, todo este proceso asegura una vida prácticamente ilimitada del muelle.

- Espirales bicromatadas de alta resistencia fijadas a las bases (las inferiores remachadas, las superiores atornilladas) que hacen que el muelle este sujeto perfectamente a la base de manera que impida cualquier movimiento del muelle.

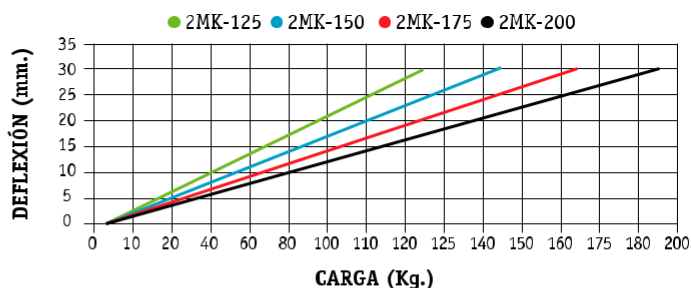
- Bases rectangulares reforzadas y antideslizantes con tuerca de fijación de métrica 16 en la superior que ofrece una máxima seguridad facilitando su manejo y su fijación.

#### Aplicaciones:

- Bomba de calor Roof-Top
- Climatizadores
- Unidades condensadoras de refrigeración
- Enfriadoras (por aire y agua)
- Centrales frigoríficas
- Bancadas y estructuras
- Tramos de tuberías
- Etc.



Modelo	Constante Elástica Kg/mm	Carga Mínima Kgs.	Carga Recomendada Kgs.	Carga Máxima Kgs.	Color
2MK-125	4,16	100	119	125	●
2MK-150	5	125	141	150	●
2MK-175	5,83	150	169	175	●
2MK-200	6,66	175	190	200	●



#### ESPECIFICACIONES

2MK 125

SERIE CARGA en Kg.

SERVINSO BARCELONA

☎ 668813986 - 644676093 - 676436131

🌐 www.servinso.es

✉ info.servinso@servinso.es

### CONSTRUCCIÓN Y APLICACIONES

La Serie 3MK 30 / 375 esta compuesta de antivibradores de muelle metálicos, la principal ventaja es la gran deflexión y la baja frecuencia natural que nos ofrece, lo que nos permite aislar todo tipo de maquinaria con régimen de trabajo de baja frecuencia o ciclo bajo. Se puede aislar todo tipo de equipos desde los 10 Kgs.

#### Composición de los elementos:

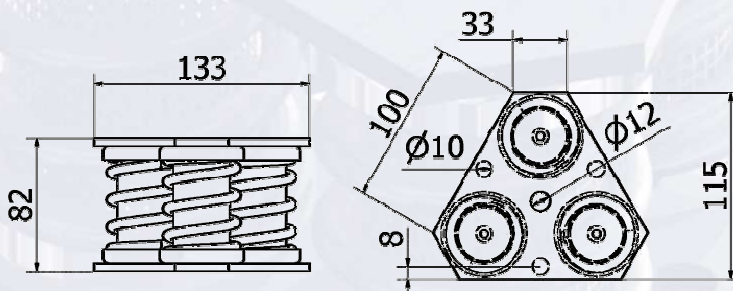
- Resorte de acero al carbono (0,022), granallado, con un tratamiento de cincado seguido de hidrogenado con una doble protección y un bicromatado recubierto de poliéster, todo este proceso asegura una vida prácticamente ilimitada del muelle.

- Espirales bicromatadas de alta resistencia fijadas a las bases (todas atornilladas) que hacen que el muelle este sujeto perfectamente a la base de manera que impida cualquier movimiento del muelle.

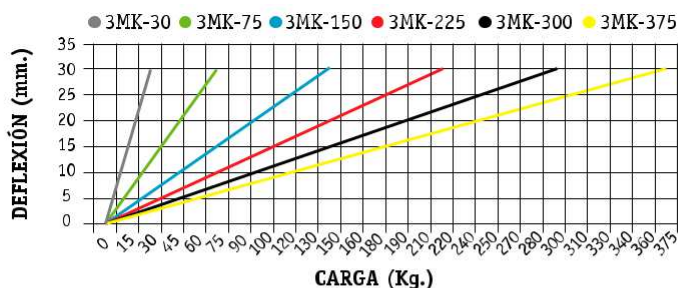
- Bases triangulares reforzadas y antideslizantes con tuerca de fijación de métrica 12 en la superior que ofrece una máxima seguridad facilitando su manejo y su fijación.

#### Aplicaciones:

- Cajas de ventilación
- Climatizadores
- Compresores
- Unidades de frío
- Bancadas de inercia
- Humidificadores
- Moto-Bombas
- Tamices vibradores
- Grupo Electrógenos
- Etc,



Modelo	Constante Elástica Kg/mm	Carga Mínima Kgs.	Carga Recomendada Kgs.	Carga Máxima Kgs.	Color
3MK-30	1	10	21	30	■
3MK-75	2,5	30	60	75	■
3MK-150	5	75	120	150	■
3MK-225	7,5	150	190	225	■
3MK-300	10	225	270	300	■
3MK-375	12,5	300	358	375	■



#### ESPECIFICACIONES

3MK 30

SERIE CARGA en Kg.

### CONSTRUCCIÓN Y APLICACIONES

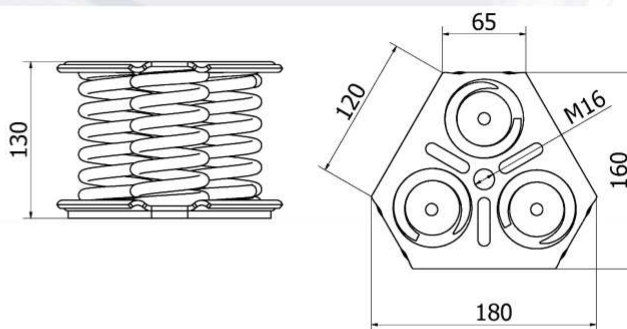
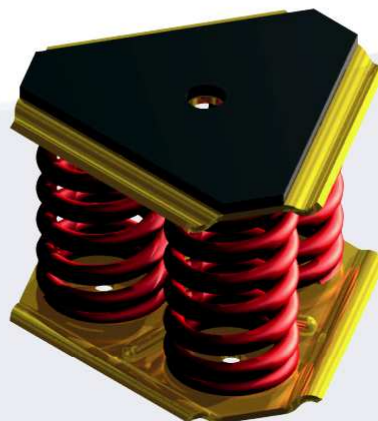
La Serie 3MK 450 / 1350 esta compuesta de antivibradores de muelle metálicos, la principal ventaja es la gran deflexión y la baja frecuencia natural que nos ofrece, lo que nos permite aislar todo tipo de maquinaria con régimen de trabajo de baja frecuencia o ciclo bajo. Se puede aislar todo tipo de equipos desde los 200 Kgs.

#### Composición de los elementos:

- Resorte de acero al carbono (0,022), granallado, con un tratamiento de cincado seguido de hidrogenado con una doble protección y un bicromatado recubierto de poliéster, todo este proceso asegura una vida prácticamente ilimitada del muelle.
- Espirales bicromatadas de alta resistencia fijadas a las bases (las inferiores remachadas, las superiores atornilladas) que hacen que el muelle este sujeto perfectamente a la base de manera que impida cualquier movimiento del muelle.
- Bases triangulares reforzadas y antideslizantes con tuerca de fijación de métrica 16 en la superior que ofrece una máxima seguridad facilitando su manejo y su fijación.

#### Aplicaciones:

- Bomba de calor aire / agua
- Prensas de husillo
- Estructuras flotantes
- Enfriadoras por aire / agua
- Cámaras anecoicas
- Bancadas
- Limitadores de balanceo / desplazamiento (actuadores) Etc.



Modelo	Constante Elástica Kg/mm	Carga Mínima Kgs.	Carga Recomendada Kgs.	Carga Máxima Kgs.	Color
3MK-450	15	200	390	450	●
3MK-600	20	450	520	600	●
3MK-750	25	600	710	750	●
3MK-1050	35	750	950	1050	●
3MK-1350	45	1050	1290	1350	●



#### ESPECIFICACIONES

**3MK 450**

SERIE CARGA en Kg.

## SERIE 4MK 600/1800

### CONSTRUCCIÓN Y APLICACIONES

La Serie 4MK 600 / 1800 esta compuesta de antivibradores de muelle metálicos, la principal ventaja es la gran deflexión y la baja frecuencia natural que nos ofrece, lo que nos permite aislar todo tipo de maquinaria con régimen de trabajo de baja frecuencia o ciclo bajo. Se puede aislar todo tipo de equipos desde los 400 Kgs.

#### Composición de los elementos:

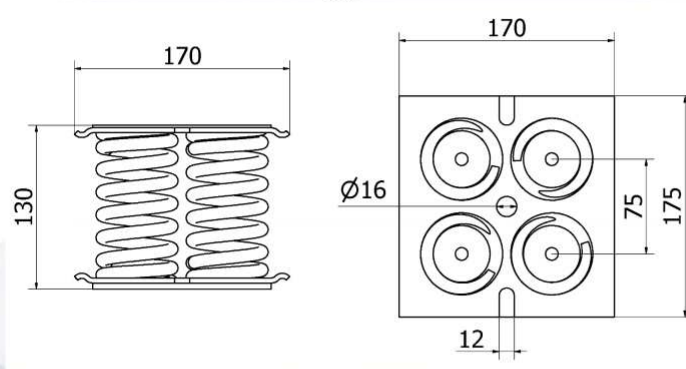
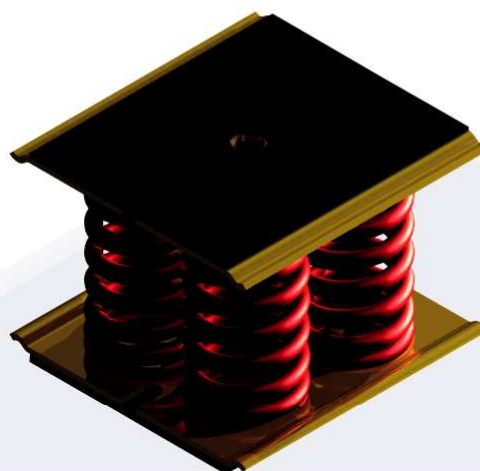
- Resorte de acero al carbono (0,022), granallado, con un tratamiento de cincado seguido de hidrogenado con una doble protección y un bicromatado recubierto de poliéster, todo este proceso asegura una vida prácticamente ilimitada del muelle.

- Espirales bicromatadas de alta resistencia fijadas a las bases (las inferiores remachadas, las superiores atornilladas) que hacen que el muelle este sujeto perfectamente a la base de manera que impida cualquier movimiento del muelle.

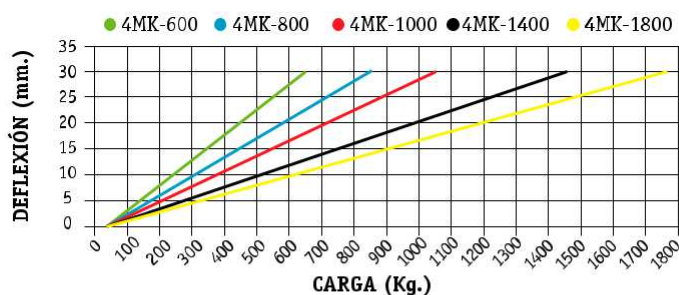
- Bases rectangulares reforzadas y antideslizantes con tuerca de fijación de métrica 16 en la superior que ofrece una máxima seguridad facilitando su manejo y su fijación.

#### Aplicaciones:

- Bomba de calor aire / agua
- Prensas de husillo
- Estructuras flotantes
- Enfriadoras por aire / agua
- Ascensores
- Bancadas
- Limitadores de balanceo / desplazamiento (actuadores) Etc.



Modelo	Constante Elástica Kg/mm	Carga Mínima Kgs.	Carga Recomendada Kgs.	Carga Máxima Kgs.	Color
4MK-600	20	400	525	600	●
4MK-800	26,66	600	730	800	●
4MK-1000	33,33	800	935	1000	●
4MK-1400	46,66	1000	1320	1400	●
4MK-1800	60	1400	1735	1800	●



#### ESPECIFICACIONES

**4MK 600**

SERIE CARGA en Kg.

SERVINSO BARCELONA

☎ 668813986 - 644676093 - 676436131

🌐 www.servinso.es

✉ info.servinso@servinso.es

## SERIE 6MK 900/2700

### CONSTRUCCIÓN Y APLICACIONES

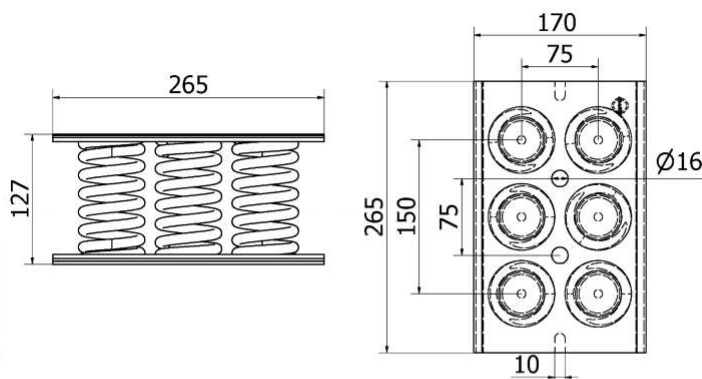
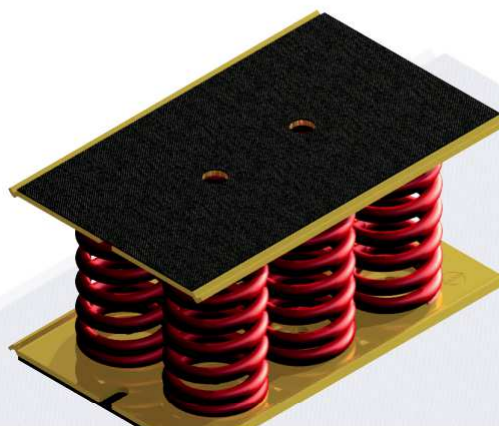
La Serie 6MK 900 / 2700 esta compuesta de antivibradores de muelle metálicos, la principal ventaja es la gran deflexión y la baja frecuencia natural que nos ofrece, lo que nos permite aislar todo tipo de maquinaria con régimen de trabajo de baja frecuencia o ciclo bajo. Se puede aislar todo tipo de equipos desde los 600 Kgs.

#### Composición de los elementos:

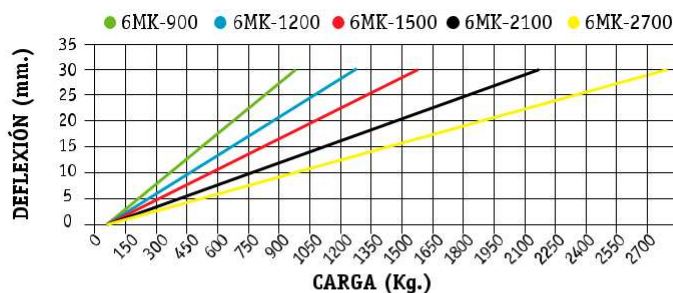
- Resorte de acero al carbono (0,022), granallado, con un tratamiento de cincado seguido de hidrogenado con una doble protección y un bicromatado recubierto de poliéster, todo este proceso asegura una vida prácticamente ilimitada del muelle.
- Espirales bicromatadas de alta resistencia fijadas a las bases (las inferiores remachadas, las superiores atornilladas) que hacen que el muelle este sujeto perfectamente a la base de manera que impida cualquier movimiento del muelle.
- Bases rectangulares reforzadas y antideslizantes con tuerca de fijación de métrica 16 en la superior que ofrece una máxima seguridad facilitando su manejo y su fijación.

#### Aplicaciones:

- Bomba de calor aire / agua
- Presas de husillo
- Estructuras flotantes
- Enfriadoras por aire / agua
- Ascensores
- Bancadas
- Limitadores de balanceo / desplazamiento (actuadores)
- Presas excéntricas
- Túneles de congelación
- Etc.



Modelo	Constante Elástica Kg/mm	Carga Mínima Kgs.	Carga Recomendada Kgs.	Carga Máxima Kgs.	Color
6MK-900	30	600	800	900	●
6MK-1200	40	900	1100	1200	●
6MK-1500	50	1200	1400	1500	●
6MK-2100	70	1500	2000	2100	●
6MK-2700	90	2100	2600	2700	●



#### ESPECIFICACIONES

6MK 900

SERIE CARGA en Kg.

SERVINSO BARCELONA

☎ 668813986 - 644676093 - 676436131

🌐 www.servinso.es

✉ info.servinso@servinso.es

### CONSTRUCCIÓN Y APLICACIONES

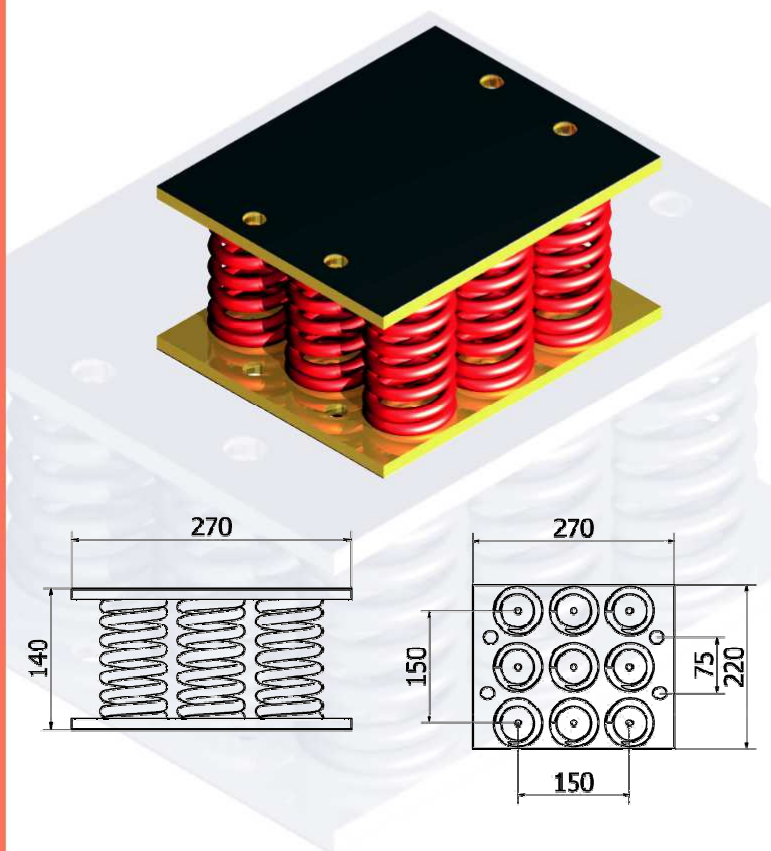
La Serie 9MK 1350 / 4050 esta compuesta de antivibradores de muelle metálicos, la principal ventaja es la gran deflexión y la baja frecuencia natural que nos ofrece, lo que nos permite aislar todo tipo de maquinaria con régimen de trabajo de baja frecuencia o ciclo bajo. Se puede aislar todo tipo de equipos desde los 1000 Kgs.

#### Composición de los elementos:

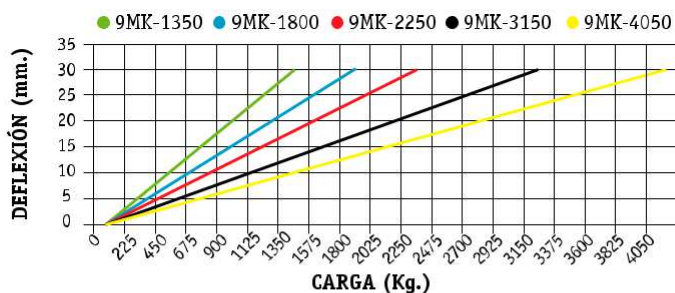
- Resorte de acero al carbono (0,022), granallado, con un tratamiento de cincado seguido de hidrogenado con una doble protección y un bicromatado recubierto de poliéster, todo este proceso asegura una vida prácticamente ilimitada del muelle.
- Espirales bicromatadas de alta resistencia fijadas a las bases (las inferiores remachadas, las superiores atornilladas) que hacen que el muelle este sujeto perfectamente a la base de manera que impida cualquier movimiento del muelle.
- Bases rectangulares reforzadas y antideslizantes con tuerca de fijación de métrica 16 en la superior que ofrece una máxima seguridad facilitando su manejo y su fijación.

#### Aplicaciones:

- Bomba de calor aire / agua
- Presas de husillo
- Estructuras flotantes
- Enfriadoras por aire / agua
- Ascensores
- Bancadas
- Limitadores de balanceo / desplazamiento (actuadores)
- Presas excéntricas
- Túneles de congelación
- Etc.



Modelo	Constante Elástica Kg/mm	Carga Mínima Kgs.	Carga Recomendada Kgs.	Carga Máxima Kgs.	Color
9MK-1350	45	1000	1275	1350	●
9MK-1800	60	1350	1690	1800	●
9MK-2250	75	1800	2100	2250	●
9MK-3150	105	2250	3000	3150	●
9MK-4050	135	3150	3900	4050	●



#### ESPECIFICACIONES

9MK

1350

SERIE

CARGA en Kg.



### CONSTRUCCIÓN Y APLICACIONES

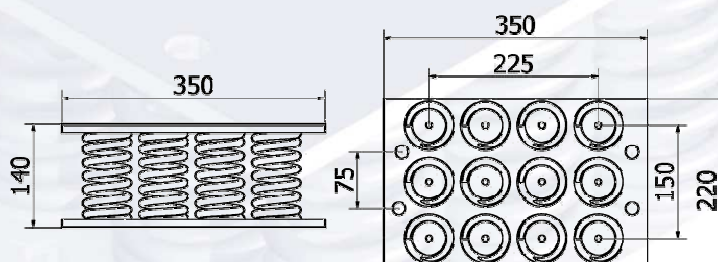
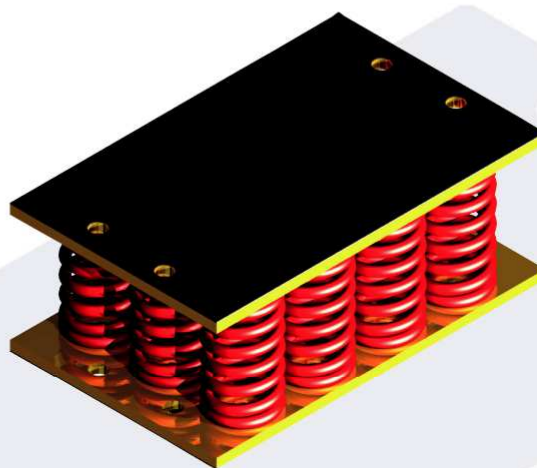
La Serie 12MK 1800 / 5400 esta compuesta de antivibradores de muelle metálicos, la principal ventaja es la gran deflexión y la baja frecuencia natural que nos ofrece, lo que nos permite aislar todo tipo de maquinaria con régimen de trabajo de baja frecuencia o ciclo bajo. Se puede aislar todo tipo de equipos desde los 1500 Kgs.

#### Composición de los elementos:

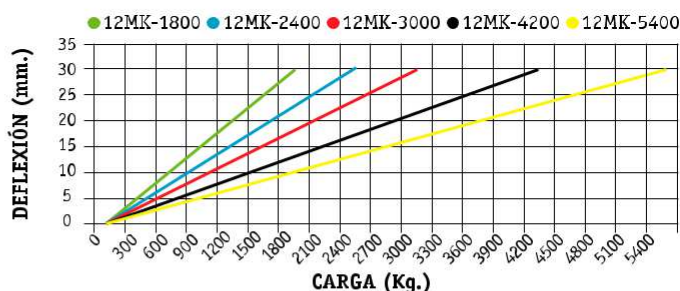
- Resorte de acero al carbono (0,022), granallado, con un tratamiento de cincado seguido de hidrogenado con una doble protección y un bicromatado recubierto de poliéster, todo este proceso asegura una vida prácticamente ilimitada del muelle.
- Espirales bicromatadas de alta resistencia fijadas a las bases (las inferiores remachadas, las superiores atornilladas) que hacen que el muelle este sujeto perfectamente a la base de manera que impida cualquier movimiento del muelle.
- Bases rectangulares reforzadas y antideslizantes con tuerca de fijación de métrica 16 en la superior que ofrece una máxima seguridad facilitando su manejo y su fijación.

#### Aplicaciones:

- Bomba de calor aire / agua
- Presas de husillo
- Estructuras flotantes
- Enfriadoras por aire / agua
- Ascensores
- Bancadas
- Limitadores de balanceo / desplazamiento (actuadores)
- Presas excéntricas
- Túneles de congelación
- Etc.



Modelo	Constante Elástica Kg/mm	Carga Mínima Kgs.	Carga Recomendada Kgs.	Carga Máxima Kgs.	Color
12MK-1800	60	1300	1650	1800	●
12MK-2400	80	1800	2250	2400	●
12MK-3000	100	2400	2850	3000	●
12MK-4200	140	3000	4000	4200	●
12MK-5400	180	4200	5100	5400	●



#### ESPECIFICACIONES

12MK 1800

SERIE CARGA en Kg.

SERVINSO BARCELONA

☎668813986 - 644676093 - 676436131

🌐www.servinso.es

✉info.servinso@servinso.es

### SERIE 4AM 100/500

### CONSTRUCCIÓN Y APLICACIONES

La Serie 4AM 100 / 500 esta compuesta de antivibradores de muelle metálicos, la principal ventaja es la gran deflexión y la baja frecuencia natural que nos ofrece, lo que nos permite aislar todo tipo de maquinaria con régimen de trabajo de baja frecuencia o ciclo bajo.

Su principal característica es su blindaje lateral que limita el balanceo del MICRO ante fuerzas en régimen dinámico. A su vez tiene una lámina de caucho en el interior que amortigua por rozamiento parte de las vibraciones convirtiéndolas en calor.

Se puede aislar todo tipo de equipos desde los 70 Kgs.

#### Composición de los elementos:

- Resorte de acero al carbono (0,022), granallado, con un tratamiento de cincado seguido de hidrogenado con una doble protección y un bicromatado recubierto de poliéster, todo este proceso asegura una vida prácticamente ilimitada del muelle.

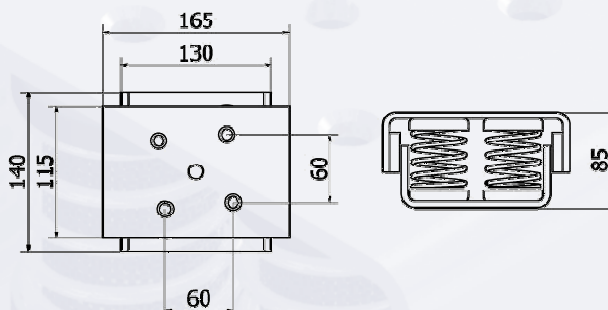
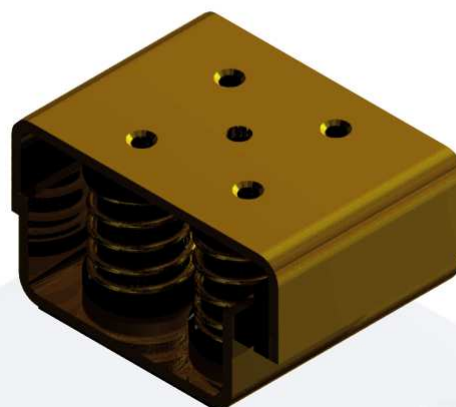
- Cazoletas bicromatadas de alta resistencia fijadas a las bases que hacen que el muelle este sujeto perfectamente a la base de manera que impida cualquier movimiento del muelle.

- Bases metálicas con forma de "U" que la dotan de una mayor rigidez.

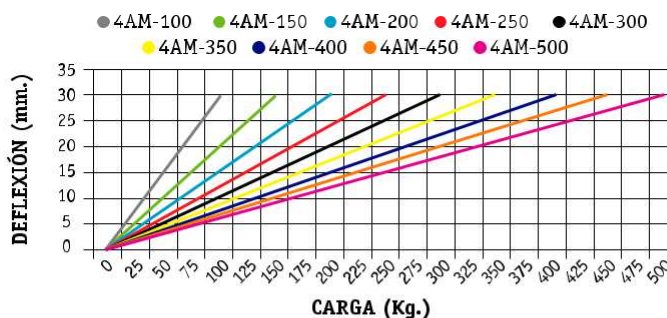
- Malla de acero, que impide la entrada de elementos sólidos así como daños a las espirales del resorte.

#### Aplicaciones:

- Centrales Frigoríficas.
- Equipos de medida y ensayo.
- Equipos verticales de climatización.
- Compresores frigoríficos.
- Unidades condensadoras frigoríficas. Etc.



Modelo	Constante Elástica Kg/mm	Carga Mínima Kgs.	Carga Recomendada Kgs.	Carga Máxima Kgs.	Color
4AM-100	3,32	50	85	100	■
4AM-150	4,98	100	140	150	■
4AM-200	6,64	150	285	200	■
4AM-250	8,32	200	240	250	■
4AM-300	10	250	285	300	■
4AM-350	11,66	300	340	350	■
4AM-400	13,36	350	385	400	■
4AM-450	14,98	400	440	450	■
4AM-500	16,64	450	485	500	■



### ESPECIFICACIONES

4AM 100

SERIE CARGA en Kg.

SERVINSO BARCELONA

☎ 668813986 - 644676093 - 676436131

🌐 www.servinso.es

✉ info.servinso@servinso.es

### SERIE BA-20/BA-50

### CONSTRUCCIÓN Y APLICACIONES

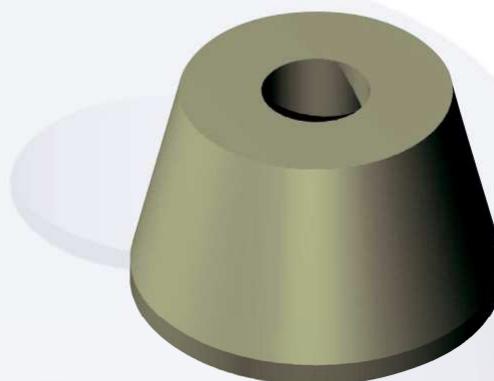
La Serie BA-20/BA-50 esta compuesta de antivibradores de caucho natural de muy fácil utilización. Evitan el contacto directo de cualquier equipo con una superficie o elemento constructivo y previenen de posibles problemas de vibraciones. Se puede aislar todo tipo de equipos desde los 10 Kgs.

#### Composición de los elementos:

- Amortiguador de caucho natural con propiedades idóneas para amortiguación de ruidos y bajas frecuencias.

#### Aplicaciones:

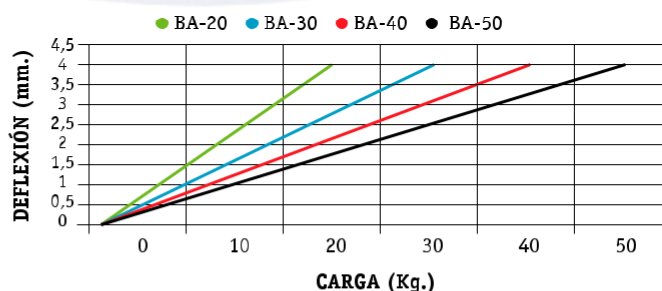
- Cualquier equipo que pueda transmitir vibraciones.



Referencia DIMENSIONES (mm)

Referencia	DIMENSIONES (mm)	
	Ø	h
BA-20	40	25
BA-30	40	25
BA-40	40	25
BA-50	40	25

Modelo	VERTICAL			HORIZONTAL			Color
	Carga Máxima Producida Kgs.	Deflex. mm.	Frecuen. Natural Hz.	Carga Máxima Producida Kgs.	Deflex. mm.	Frecuen. Natural Hz.	
BA-20	20	4	8	15	15	3,2	●
BA-30	30	4	8	25	15	3,2	●
BA-40	40	4	8	35	15	3,2	●
BA-50	50	4	8	40	15	3,2	●



### ESPECIFICACIONES

**BA 20**

SERIE CARGA en Kg.

SERVINSO BARCELONA

☎ 668813986 - 644676093 - 676436131

🌐 www.servinso.es

✉ info.servinso@servinso.es

### SERIE BA-125/BA-800

### CONSTRUCCIÓN Y APLICACIONES

La Serie BA-125/BA-800 esta compuesta de antivibradores de caucho natural de muy fácil utilización. Evitan el contacto directo de cualquier equipo con una superficie o elemento constructivo y previenen de posibles problemas de vibraciones.

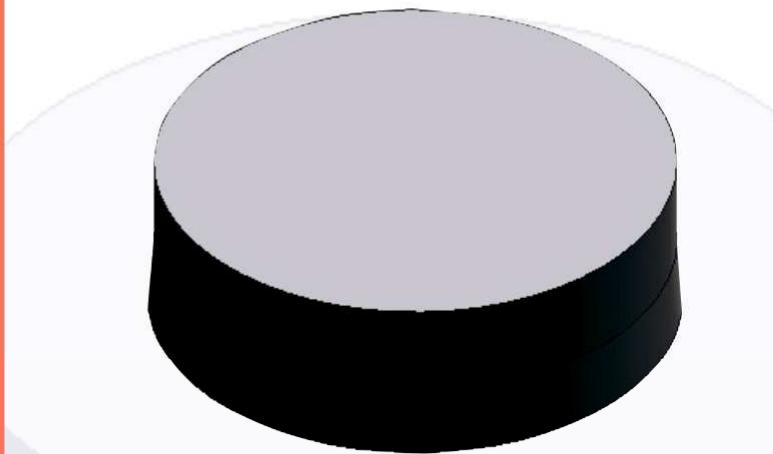
Se puede aislar todo tipo de equipos desde los 50 Kgs.

#### Composición de los elementos:

- Amortiguador de caucho natural con propiedades idóneas para amortiguación de ruidos y bajas frecuencias.

#### Aplicaciones:

- Cualquier equipo que pueda transmitir vibraciones.
- Suelos acústicos o falsos suelos.
- Bancadas.



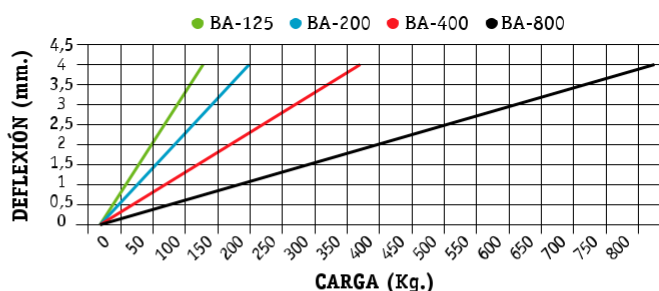
Referencia DIMENSIONES (mm)

	DIMENSIONES (mm)	
	ø	h
BA-125	65	30
BA-200	15	30
BA-400	95	30
BA-800	125	30

#### VERTICAL

#### HORIZONTAL

Modelo	Carga Máxima Producida Kgs.	Deflex. Producida mm.	Frecuen. Natural Hz.	Carga Máxima Producida Kgs.	Deflex. Producida mm.	Frecuen. Natural Hz.	Color
BA-125	100	4	8	100	8	3	●
BA-200	200	4	8	150	8	3	●
BA-400	400	4	8	200	8	3	●
BA-800	800	4	8	500	8	3	●



### ESPECIFICACIONES

**BA 125**

SERIE CARGA en Kg.

SERVINSO BARCELONA

☎ 668813986 - 644676093 - 676436131

🌐 www.servinso.es

✉ info.servinso@servinso.es

### ALFOMBRILLA

### CONSTRUCCIÓN Y APLICACIONES

La alfombra está compuesta de caucho natural. Son los antivibradores más versátiles ya que se pueden usar de muchas maneras y para todo tipo de maquinaria. Evitan el contacto directo de cualquier equipo con una superficie o elemento constructivo adaptándose a cada situación específica.

Las alfombras pueden cortarse y adaptarse a cualquier base, pero hay que tener en cuenta la carga por cm<sup>2</sup>. Las almenas normalmente van hacia abajo, pero pueden ir al contrario. Se pueden apilar para aumentar su capacidad de carga o para aumentar su capacidad de aislamiento. Se pueden pegar a bases metálicas o partes metálicas de las máquinas.

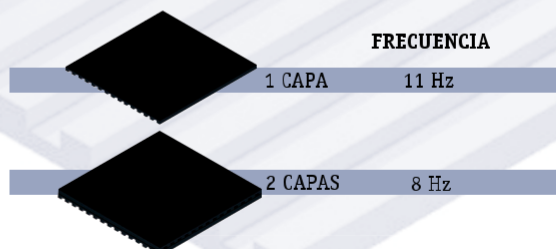
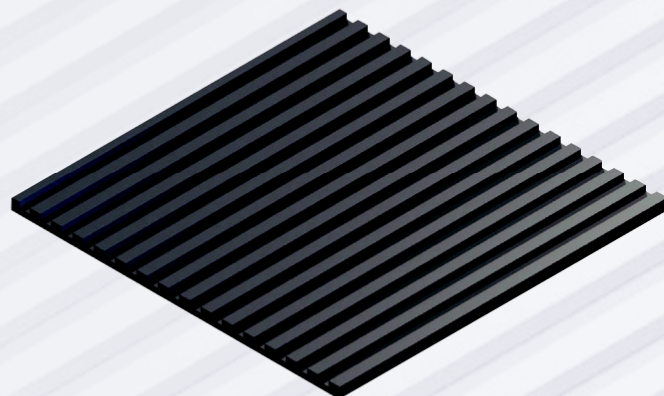
Su escasa altura les dota de gran utilidad en situaciones de escasa altura disponible para elevar la máquina, en bases de apoyo pequeñas, superficies irregulares o para cubrir una gran superficie flotante.

#### Composición de los elementos:

- Amortiguador de caucho natural con propiedades idóneas para amortiguación de ruidos y bajas frecuencias y son resistentes a los agentes ambientales externos.

#### Aplicaciones:

- Maquinaria de impresión.
- Apoyo de estructuras.
- Bancadas flotantes.
- Suelos técnicos
- Líneas de fabricación y envasado. Etc.



Modelo	VERTICAL			HORIZONTAL			Presión Máxima Kg/cm <sup>2</sup>
	Carga Máxima Kgs.	Deflex. Producida mm.	Frecuen. Natural Hz.	Carga Máxima Kgs.	Deflex. Producida mm.	Frecuen. Natural Hz.	
ALFOMBRILLA	2.000	1,5	11	500	6	5	2

MEDIDAS (mm): 300 x 300 x 10

### ESPECIFICACIONES

ALF N  
SERIE

▶ N= Negra.  
G= Gris.

SERVINSO BARCELONA

☎ 668813986 - 644676093 - 676436131

🌐 www.servinso.es

✉ info.servinso@servinso.es

### CONSTRUCCIÓN Y APLICACIONES

El suelo flotante VIBRASTOP modelo TSFM está constituido por:

- Amortiguadores BTH de caucho, calculados en función de la distribución de la carga y la reducción de ruido deseada. Especialmente diseñados para este tipo de suelos.
- Perfiles metálicos que ensamblan los amortiguadores.
- Material absorbente de fibra o lana de roca con protección de neopreno.
- Tratamiento perimetral elástico en paredes, columnas... etc.
- Chapa corrugada como encofrado perdido, unida a los perfiles citados.
- Losa de hormigón armado del espesor y características adecuadas a los equipos que tienen que soportar (no incluida)

El suelo flotante modular se suministra en placas de 2X1 ms. con todos los elementos incluidos, fáciles de instalar. Se solapan entre sí para cubrir la superficie deseada, teniendo en cuenta la colocación de la banda perimetral. Una vez terminado de cubrir la superficie deseada se añadirá la losa de hormigón correspondiente.

### Composición de los elementos:

- Amortiguador de caucho con propiedades idóneas para amortiguación de ruidos y frecuencias bajas. Están compuestos de varios materiales elásticos unidos con una resina termoplástica que confiere al conjunto gran resistencia química y mecánica. Están ideadas para evitar el agrietamiento por la acción de los agentes meteorológicos.

### Aplicaciones:

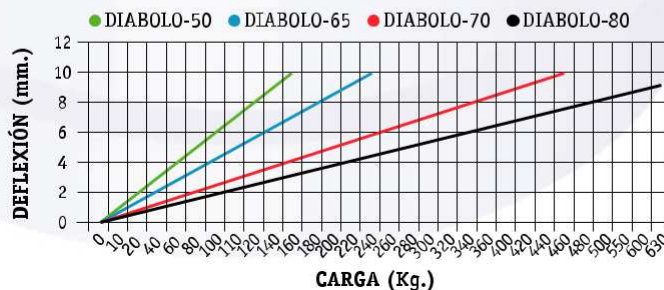
- Suelos flotantes.
- Bancadas flotantes para bombas, climatizadores, enfriadoras, grupos electrógenos, etc.

Consultar para otras aplicaciones específicas.



INDICE DE CARGA VERTICAL

Modelo	Carga Mínima Kgs.	Frecuen. Natural Hz.	Carga Recom. Kgs.	Frecuen. Natural Hz.	Carga Máxima Kgs.	Frecuen. Natural Hz.	Color
BTH-50	50	12	110	10	155	8	●
BTH-65	75	12	165	10	225	8	●
BTH-70	125	12	250	10	385	8	●
BTH-80	150	12	320	10	480	8	●



### ESPECIFICACIONES

TSFM

SUELO

BTH

SERIE

50

CARGA en Kg.

SERVINSO BARCELONA

☎ 668813986 - 644676093 - 676436131

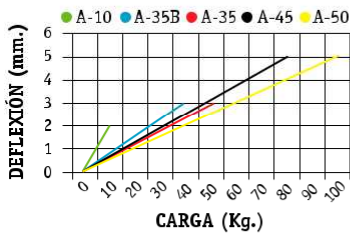
🌐 www.servinso.es

✉ info.servinso@servinso.es

**SERIE A 10/50**



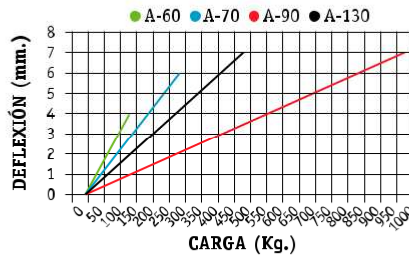
Modelo	Diametro	Altura	r
A-10	22	24	M-6x15
A-35B	30x40	24	M-8x18
A-35B	30x40	24	M-8x18
A-45	40x50	34	M-8x18
A-50	50	34	M-8x18



**SERIE A 60/130**



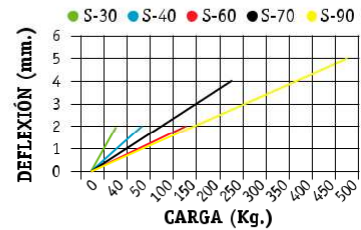
Modelo	Diametro	Altura	r
A-60	22	24	M-12
A-70	30x40	24	M-12
A-90	30x40	24	M-12
A-130	40x50	34	M-18



**SERIE S**



Modelo	Diametro	Altura	r
S-40	50	24	M-8
S-60	65	24	M-12
S-70	75	24	M-12
S-90	95	34	M-12



Disponemos de modelos para cargas de hasta 5.000 Kg.

**CONSTRUCCIÓN Y APLICACIONES**

La Serie A-10/A-50 esta compuesta de antivibradores de caucho natural con dos piezas metálicas y tornillos embutidos en cada extremo del amortiguador. Las piezas metálicas permiten una mayor rigidez en ambas bases del amortiguador con lo que se consigue un perfecto posicionamiento del elemento a aislar sobre el amortiguador de caucho. La embutición de las piezas metálicas en el caucho hace que la adherencia de estas al mismo sea total, siendo prácticamente imposible que por la acción de los agentes atmosféricos se produzca una separación de los mismos. Se puede aislar todo tipo de equipos desde los 4 Kgs.

**Composición de los elementos:**

- Amortiguador de caucho natural con propiedades idóneas para amortiguación de ruidos y frecuencias medias y altas. E ideadas para evitar el agrietamiento por la acción de los agentes meteorológicos.
- Piezas metálicas embutidas en el caucho que dotan de una mayor rigidez a las bases del amortiguador así como una mejor adherencia al soporte metálico y una mayor resistencia al despegue de las mismas.
- Tornillos metálicos embutidos en el amortiguador de caucho consiguiendo así una mayor resistencia al despegue.

**Aplicaciones:**

- Soportes de las condensadoras de aire acondicionado.
- Cajas de ventilación.
- Cabinas flotantes.
- Ascensores y derivados.
- Viradores.
- Motores.
- Bombas.
- Etc.

**CONSTRUCCIÓN Y APLICACIONES**

La Serie A-60/A-130 esta compuesta de antivibradores de caucho natural con dos piezas de metálicas embutidas en cada extremo del amortiguador. Las piezas metálicas permiten una mayor rigidez en ambas bases del amortiguador con lo que se consigue un perfecto posicionamiento del elemento a aislar sobre el amortiguador de caucho. La embutición de las piezas metálicas en el caucho hace que la adherencia de estas al mismo sea total, siendo prácticamente imposible que por la acción de los agentes atmosféricos se produzca una separación de los mismos. Se puede aislar todo tipo de equipos desde los 100 Kgs.

**Composición de los elementos:**

- Amortiguador de caucho natural con propiedades idóneas para amortiguación de ruidos y frecuencias medias y altas. E ideadas para evitar el agrietamiento por la acción de los agentes meteorológicos.
- Piezas metálicas embutidas en el caucho que dotan de una mayor rigidez a las bases del amortiguador así como una mejor adherencia al soporte metálico y una mayor resistencia al despegue de las mismas.

**Aplicaciones:**

- Soportes de las condensadoras de aire acondicionado.
- Compresores.
- Cuadros eléctricos.
- Cabinas flotantes.
- Ascensores y derivados.
- Viradores.
- Motores.
- Bombas.
- Etc.

**CONSTRUCCIÓN Y APLICACIONES**

La Serie S esta compuesta de antivibradores de caucho natural con una pieza de metálica embutida en la parte superior del amortiguador. La pieza metálica permite una mayor rigidez en la base superior del amortiguador con lo que se consigue un perfecto posicionamiento del elemento a aislar sobre el amortiguador de caucho. La embutición de la pieza metálica en el caucho hace que la adherencia de estas al mismo sea total, siendo prácticamente imposible que por la acción de los agentes atmosféricos se produzca una separación de los mismos. Se puede aislar todo tipo de equipos desde los 25 Kgs.

**Composición de los elementos:**

- Amortiguador de caucho natural con propiedades idóneas para amortiguación de ruidos y frecuencias medias y altas. E ideadas para evitar el agrietamiento por la acción de los agentes meteorológicos.
- Pieza metálica embutida en el caucho que dotan de una mayor rigidez a las bases del amortiguador así como una mejor adherencia al soporte metálico y una mayor resistencia al despegue de las mismas.
- Los espárragos de fijación y nivelación son los adecuados para una fácil colocación del amortiguador y el posterior mantenimiento de la máquina.

**Aplicaciones:**

- Bombas.
- Motores.
- Climatización.
- Compresores.
- Maquinaria de laboratorio.
- Metrología.
- Máquinas de aire acondicionado.
- Máquinas-herramienta.
- Inyectoras de plástico y caucho.
- Grupos electrógenos.
- Turbo compresores.
- Maquinaria de envase y embalaje.
- Etc.

## CONSTRUCCIÓN Y APLICACIONES

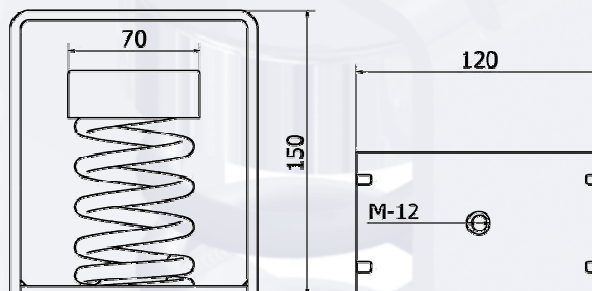
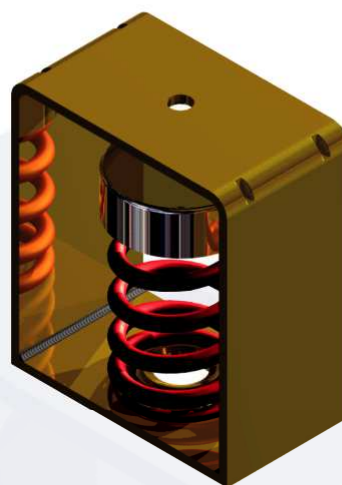
La Serie TMK 150 / 450 esta compuesta de antivibradores de muelle metálicos, la principal ventaja es la gran deflexión y la baja frecuencia natural que nos ofrece, lo que nos permite aislar todo tipo de maquinaria con régimen de trabajo de baja frecuencia o ciclo bajo. Se puede aislar todo tipo de equipos desde los 100 Kgs.

### Composición de los elementos:

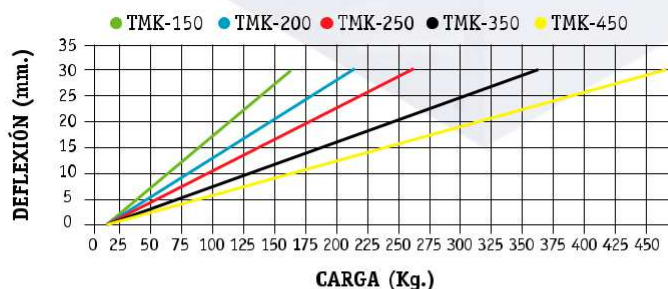
- Resorte de acero al carbono (0,022), granallado, con un tratamiento de cincado seguido de hidrogenado con una doble protección y un bicromatado recubierto de poliéster, todo este proceso asegura una vida prácticamente ilimitada del muelle.
- Cazoletas bicromatadas de alta resistencia.
- Caja metálica bicromatada de alta resistencia que ofrece una gran seguridad.

### Aplicaciones:

- Suspensión de estructuras para conductos de ventilación.
- Tuberías suspendidas.
- Climatizadores y diversa maquinaria.
- Atenuadores de presión en uniones elásticas de conductos.
- Suspensión de equipos de medida sensibles a vibraciones pasivas. Etc



Modelo	Constante Elástica Kg/mm	Carga Mínima Kgs.	Carga Recomendada Kgs.	Carga Máxima Kgs.	Color
TMK-150	5	100	134	150	●
TMK-200	6,66	150	182	200	●
TMK-250	8,33	200	235	250	●
TMK-350	11,66	250	315	350	●
TMK-450	16,66	350	380	450	●



### ESPECIFICACIONES



### SERIE BB-100/BB-800

### CONSTRUCCIÓN Y APLICACIONES

La Serie BB esta compuesta de antivibradores de caucho natural de muy fácil utilización. Evitan el contacto directo de cualquier equipo con una superficie o elemento constructivo y previenen de posibles problemas de vibraciones. Se puede aislar todo tipo de equipos desde los 50 Kgs.

#### Composición de los elementos:

- Amortiguador de caucho natural con propiedades idóneas para amortiguación de ruidos y bajas frecuencias.

#### Aplicaciones:

- Cualquier equipo que pueda transmitir vibraciones.
- Suelos acústicos o falsos suelos.
- Bancadas.
- Etc.



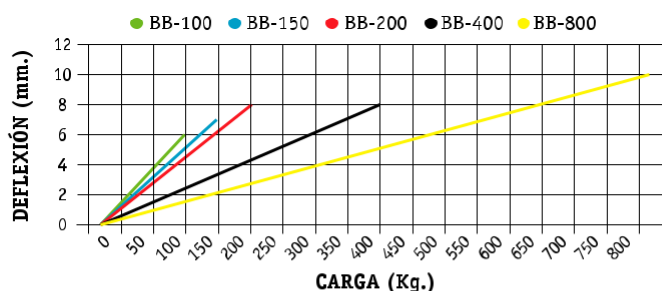
Referencia DIMENSIONES (mm)

Referencia	DIMENSIONES (mm)	
	ø	h
BB-100	65	45
BB-150	65	45
BB-200	80	58
BB-400	100	60
BB-800	140	70

#### VERTICAL

#### HORIZONTAL

Modelo	VERTICAL			HORIZONTAL			Color
	Carga Máxima Kgs.	Deflex. Producida mm.	Frecuen. Natural Hz.	Carga Máxima Kgs.	Deflex. Producida mm.	Frecuen. Natural Hz.	
BB-100	100	6	7	100	15	2,3	●
BB-150	150	7	7	100	15	2,3	●
BB-200	200	8	5,5	100	15	2	●
BB-400	400	8	5,5	200	15	2	●
BB-800	800	10	5	400	15	1,9	●



### ESPECIFICACIONES

SERVINSO BARCELONA

☎ 668813986 - 644676093 - 676436131

🌐 www.servinso.es

✉ info.servinso@servinso.es

BB

200

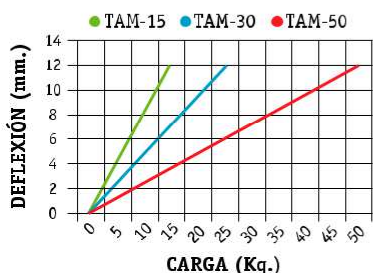
SERIE

CARGA en Kg.

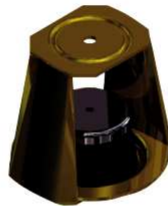
**SERIE TAM**



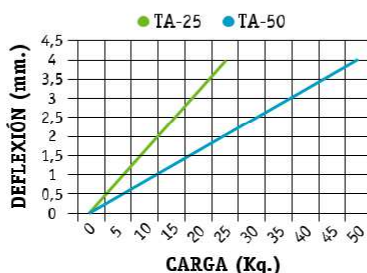
Modelo	Carga Máxima Kgs.	Deflex. Producida mm.	Frecuen. Natural Hz.	Color
TAM-15	15	12	4,5	●
TAM-30	30	12	4,5	●
TAM-50	50	12	4,5	●



**SERIE TA**



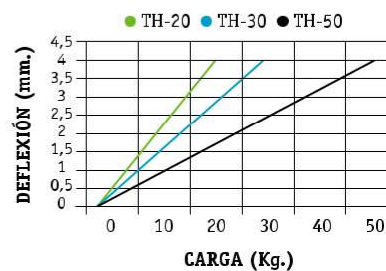
Modelo	Carga Máxima Kgs.	Deflex. Producida mm.	Frecuen. Natural Hz.	Color
TA-25	25	4	7,5	●
TA-50	50	4	7,5	●



**SERIE TH**



Modelo	Para Perfil	Color
TH-47	47	●
TH-60	60	●



**CONSTRUCCIÓN Y APLICACIONES**

La Serie TAM esta compuesta de un antivibrador de caucho natural de alta resistencia coronado por una cazoleta reforzada y jaula exterior de gran rigidez, especialmente diseñado para techos acústicos.

Se puede aislar todo tipo de techos y equipos desde los 10 Kgs.

**Composición de los elementos:**

- Amortiguador de caucho natural de alta resistencia idóneo para amortiguación de ruidos y frecuencias medias y altas.
- Cazoleta bicromatadas de alta resistencia y reforzadas. Se evita el contacto directo entre el resorte y la cazoleta con una masa viscoelástica consiguiendo así un mayor aislamiento.
- Caja metálica bicromatada de alta resistencia que ofrece una gran seguridad, su alta rigidez impide que pueda entrar en resonancia con los perfiles que sujeta.

**Aplicaciones:**

- Suspensión de falsos techos
- Conductos
- Fan Coils.
- Etc.

**Opciones:**

- Modelos opcionales con taladro o rosca
- Modelo opcional con patilla

**CONSTRUCCIÓN Y APLICACIONES**

La Serie TAM esta compuesta de antivibradores de muelle metálico, la principal ventaja es la gran deflexión y la baja frecuencia natural que nos ofrece, lo que nos permite aislar todo tipo de maquinaria con régimen de trabajo de baja frecuencia o ciclo bajo. Dicho muelle metálico esta coronado por una cazoleta de alta resistencia. Tiene también una jaula exterior de gran rigidez que impide que entre en resonancia con los perfiles que sujeta. Se puede aislar todo tipo de equipos desde los 10 Kgs.

**Composición de los elementos:**

- Amortiguador metálico cilíndrico de alta rigidez lateral
- Cazoleta bicromatadas de alta resistencia. Se evita el contacto directo entre el resorte y la cazoleta con una masa viscoelástica consiguiendo así un mayor aislamiento.
- Caja metálica bicromatada de alta resistencia que ofrece una gran seguridad, su alta rigidez impide que pueda entrar en resonancia con los perfiles que sujeta.
- Amortiguador de caucho, colocado en serie con el resorte, nos ofrece un alto rendimiento en toda la gama de frecuencias.

**Aplicaciones:**

- Suspensión de falsos techos
- Conductos
- Fan Coils.
- Etc.

**Opciones:**

- Modelos opcionales con taladro o rosca

**CONSTRUCCIÓN Y APLICACIONES**

La Serie TH esta compuesta de antivibradores de caucho natural de alta resistencia coronados estos por una cazoleta reforzada y una horquilla metálica de gran resistencia especialmente diseñada para sujeción de perfiles, dicha horquilla ofrece una gran seguridad debido a su exclusivo diseño de sujeción al perfil. Se puede aislar todo tipo de equipos desde los 10 Kgs.

**Composición de los elementos:**

- Amortiguador de caucho natural con propiedades idóneas para amortiguación de ruidos y frecuencias medias y altas.
- Cazoleta zincadas de alta resistencia.
- Horquilla metálica zincada de alta resistencia que ofrece una gran seguridad, su alta rigidez impide que pueda entrar en resonancia con los perfiles que sujeta.

**Aplicaciones:**

- Suspensión de falsos techos
- Conductos
- Fan Coils.
- Etc.

### SERIE TMK 10/125

### CONSTRUCCIÓN Y APLICACIONES

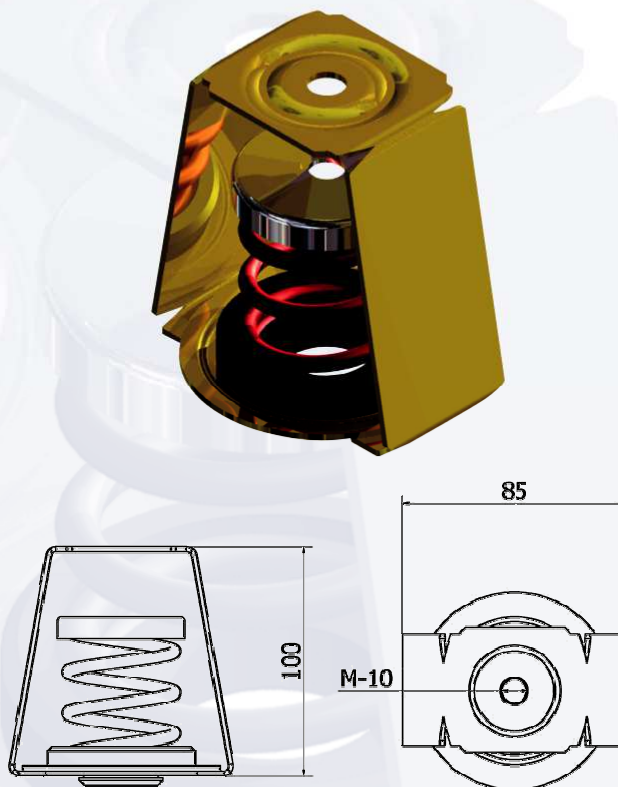
La Serie TMK 10/125 esta compuesta de antivibradores de muelle metálicos especialmente diseñados para suspender del techo y/o de una estructura metálica conductos o maquinaria, la principal ventaja es la gran deflexión y la baja frecuencia natural que nos ofrece, lo que nos permite aislar todo tipo de maquinaria con régimen de trabajo de baja frecuencia o ciclo bajo. Se puede aislar todo tipo de equipos desde los 5 Kgs.

#### Composición de los elementos:

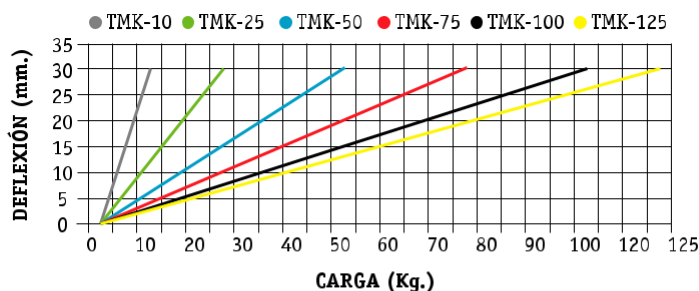
- Resorte de acero al carbono (0,022), granallado, con un tratamiento de cincado seguido de hidrogenado con una doble protección y un bicromatado recubierto de poliéster, todo este proceso asegura una vida prácticamente ilimitada del muelle.
- Cazoletas bicromatadas de alta resistencia. Se evita el contacto directo entre el resorte y la cazoleta con una masa viscoelástica consiguiendo así un mayor aislamiento.
- Amortiguador de caucho que ajusta el muelle a la jaula evitando un contacto directo entre partes metálicas.
- Caja metálica bicromatada de alta resistencia que ofrece una gran seguridad.

#### Aplicaciones:

- Conductos de ventilación
- Tuberías suspendidas
- Techos acústicos
- Equipos suspendidos pequeños
- Fan Coils
- Cajas de ventilación Etc.



Modelo	Constante Elástica Kg/mm	Carga Mínima Kgs.	Carga Recomendada Kgs.	Carga Máxima Kgs.	Color
TMK-10	0,33	5	8	10	■
TMK-25	0,83	10	20	25	■
TMK-50	1,66	25	42	50	■
TMK-75	2,5	50	65	75	■
TMK-100	3,33	75	88	100	■
TMK-125	4,16	100	119	125	■



#### ESPECIFICACIONES

**TMK 10**

SERIE CARGA en Kg.

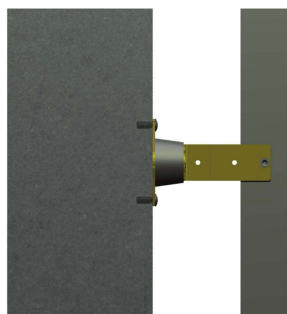
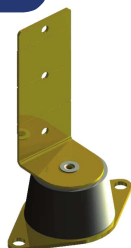
SERVINSO BARCELONA

☎ 668813986 - 644676093 - 676436131

🌐 www.servinso.es

✉ info.servinso@servinso.es

**SERIE P-15**



**CONSTRUCCIÓN Y APLICACIONES**

La Serie P-15 esta compuesta de antivibradores de caucho natural, una base metálica para su anclaje a la pared y una pletina metálica que regula la distancia a la pared. Con este amortiguador se logra de manera sumamente elástica, la sujeción de los perfiles verticales a la pared. Es regulable la distancia a la pared de las placas.

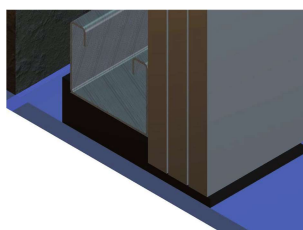
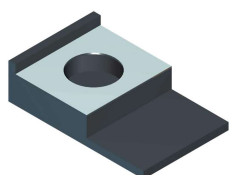
**Composición de los elementos:**

- Amortiguador de caucho natural con propiedades idóneas para amortiguación de ruidos y bajas frecuencias.
- Base metálica reforzada para el anclaje a la pared.
- Pletina metálica especialmente diseñada para regular la distancia de las placas a la pared facilitando su uso y una colocación de una manera rápida.

**Aplicaciones:**

- Sujeción lateral para placas de cartón-yeso

**SERIE BS-48/BS-90**



**CONSTRUCCIÓN Y APLICACIONES**

La Serie BS-48/BS-90 esta compuesta de antivibradores de caucho natural, y una base metálica especialmente diseñada para sujeción de perfiles cartón-yeso. Nuestra base elástica para perfil de placas de cartón-yeso, ofrece por primera vez en el mercado, poder conseguir rápidamente y con toda garantía, unos parámetros totalmente flotantes y sin ninguna posibilidad de puente acústico. Estas piezas vienen preparadas para un fácil montaje.

**Composición de los elementos:**

- Amortiguador de caucho natural con propiedades idóneas para amortiguación de las placas de cartón-yeso.
- Pletina metálica especialmente diseñada para el apoyo del perfil facilitando su uso y su colocación de una manera rápida.

**Aplicaciones:**

- Soporte elástico para perfiles de cartón-yeso.

**SERVINSO BARCELONA**

☎668813986 - 644676093 - 676436131

🌐www.servinso.es

✉info.servinso@servinso.es

**Departamento de Asesoramiento Técnico Vibrastop:**

El Departamento de Asesoramiento Técnico del grupo de empresas Vibrastop, atesora una amplia experiencia en la resolución de problemas de vibraciones y ruidos. Si tiene dudas, le asesoramos sobre el modelo o solución más conveniente para sus necesidades.